

HISTORIA DA ARTE

1) Escolle unha destas dúas láminas e análizaa (ata 4 puntos) // Escoge una de estas dos láminas y analízala (hasta 4 puntos).

Cataloga esta obra sinalando cultura, cronoloxía, título e autor, se procede (ata 1 punto) // Cataloga esta obra señalando cultura, cronología, título e autor, si procede (hasta 1 punto).

Analiza o contexto histórico-artístico no que foi realizada (ata 1 punto) // Analiza el contexto histórico-artístico en el que fue realizada (hasta 1 punto).

Xustifica a túa catalogación analizando a obra seguindo enfoques metodolóxicos da historia da arte (ata 2 puntos) // Justifica tu catalogación analizando la obra siguiendo enfoques metodológicos de la historia del arte (hasta 2 puntos).



Cataloga esta obra sinalando estilo, cronoloxía, título e autor, se procede (ata 1 punto) // Cataloga esta obra señalando cultura, cronología, título e autor, si procede (hasta 1 punto).

Analiza o contexto histórico-artístico no que foi realizada (ata 1 punto) // Analiza el contexto histórico-artístico en el que fue realizada (hasta 1 punto).

Xustifica a túa catalogación e analiza a obra seguindo enfoques metodolóxicos da historia da arte (ata 2 puntos) // Justifica tu catalogación y analiza la obra siguiendo enfoques metodológicos de la historia del arte (hasta 2 puntos).



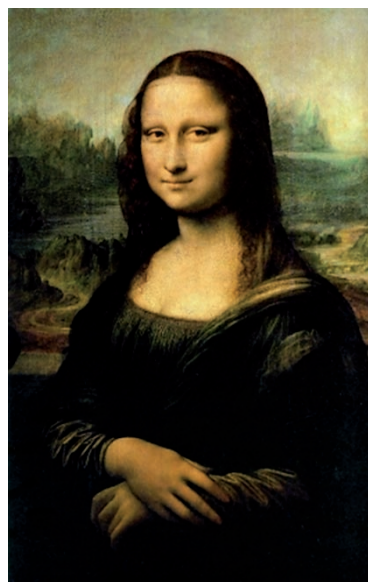
HISTORIA DA ARTE

2) Escolle unha destas dúas láminas e analízala (ata 4 puntos).// Escoge una de estas dos láminas y analízala (hasta 4 puntos).

Cataloga esta obra sinalando estilo, cronoloxía, título e autor, se procede (ata 1 punto) // Cataloga esta obra señalando cultura, cronología, título e autor, si procede (hasta 1 punto).

Analiza o contexto histórico-artístico no que foi realizada (ata 1 punto) // Analiza el contexto histórico-artístico en el que fue realizada (hasta 1 punto).

Xustifica a túa catalogación analizando a obra seguindo enfoques metodolóxicos da historia da arte (ata 2 puntos) // Justifica tu catalogación analizando la obra siguiendo enfoques metodológicos de la historia del arte (hasta 2 puntos).



Cataloga esta obra sinalando movemento, cronoloxía, título e autor, se procede (ata 1 punto) // Cataloga esta obra señalando movimiento, cronología, título e autor, si procede (hasta 1 punto)

Analiza o contexto histórico-artístico no que foi realizada (ata 1 punto) // Analiza el contexto histórico-artístico en el que fue realizada (hasta 1 punto).

Xustifica a túa catalogación e analiza a obra seguindo enfoques metodolóxicos da historia da arte (ata 2 puntos) // Justifica tu catalogación y analiza la obra siguiendo enfoques metodológicos de la historia del arte (hasta 2 puntos).



3) Destas oito definicións elixe só catro e contéstalas (ata 0,50 puntos por cada unha // De estas ocho definiciones elige sólo cuatro y contéstalas (hasta 0,50 puntos por cada una).

- 1.- ¿Qué es un arco fajón?/ ¿Que é un arco faixón?
- 2.- ¿Qué entendemos por aparejo almohadillado? / ¿Que entendemos por aparejo almofadado?
- 3.- ¿A qué llamamos bóveda de arista?/ ¿A que chamamos bóveda de aresta?
- 4.- Define color primario./ Define cor primaria.
- 5.- ¿Qué es un cuadro de Historia ?/ ¿Que é un cadro de Historia?
- 6.- ¿Qué entendemos por planta de cruz griega? / ¿Que entendemos por planta de cruz grega?
- 7.- ¿A qué llamamos línea serpentinata? / ¿A que chamamos liña serpentinata?
- 8.- Define presbiterio. / Define presbiterio.

HISTORIA DA ARTE

1) Escolle unha destas dúas láminas e análízaa (ata 4 puntos) // Escoge una de estas dos láminas y analízala (hasta 4 puntos).

Cataloga esta obra sinalando cultura, cronoloxía, título e autor; se procede (ata 1 punto) // Cataloga esta obra señalando cultura, cronología, título e autor, si procede (hasta 1 punto).

Analiza o contexto histórico-artístico no que foi realizada (ata 1 punto) // Analiza el contexto histórico-artístico en el que fue realizada (hasta 1 punto).

Xustifica a túa catalogación analizando a obra seguindo enfoques metodolóxicos da historia da arte (ata 2 puntos) // Justifica tu catalogación analizando la obra siguiendo enfoques metodológicos de la historia del arte (hasta 2 puntos).



Cataloga esta obra sinalando estilo, cronoloxía, título e autor; se procede (ata 1 punto) // Cataloga esta obra señalando cultura, cronología, título e autor, si procede (hasta 1 punto).

Analiza o contexto histórico-artístico no que foi realizada (ata 1 punto) // Analiza el contexto histórico-artístico en el que fue realizada (hasta 1 punto).

Xustifica a túa catalogación e analiza a obra seguindo enfoques metodolóxicos da historia da arte (ata 2 puntos) // Justifica tu catalogación y analiza la obra siguiendo enfoques metodológicos de la historia del arte (hasta 2 puntos).



HISTORIA DA ARTE

2) Escolle unha destas dúas láminas e analízala (ata 4 puntos).// Escoge una de estas dos láminas y analízala (hasta 4 puntos).

Cataloga esta obra sinalando estilo, cronoloxía, título e autor, se procede (ata 1 punto) // Cataloga esta obra señalando cultura, cronología, título e autor, si procede (hasta 1 punto).

Analiza o contexto histórico-artístico no que foi realizada (ata 1 punto) // Analiza el contexto histórico-artístico en el que fue realizada (hasta 1 punto).

Xustifica a túa catalogación analizando a obra seguindo enfoques metodolóxicos da historia da arte (ata 2 puntos) // Justifica tu catalogación analizando la obra siguiendo enfoques metodológicos de la historia del arte.



Cataloga esta obra sinalando movemento,, cronoloxía, título e autor, se procede (ata 1 punto) // Cataloga esta obra señalando movimiento, cronología, título e autor, si procede (hasta 1 punto)

Analiza o contexto histórico-artístico no que foi realizada (ata 1 punto) // Analiza el contexto histórico-artístico en el que fue realizada (hasta 1 punto).

Xustifica a túa catalogación e analiza a obra seguindo enfoques metodolóxicos da historia da arte (ata 2 puntos) // Justifica tu catalogación y analiza la obra siguiendo enfoques metodológicos de la historia del arte (hasta 2 puntos).



3) Destas oito definicións elixe só catro e contéstalas (ata 0,50 puntos por cada unha // De estas ocho definiciones elige sólo cuatro y contéstalas (hasta 0,50 puntos por cada una).

- 1.- ¿Qué es un arco formero? / ¿Que é un arco formeiro?
- 2.- ¿Qué entendemos por altorrelieve? / ¿Que entendemos por altorrelevo?
- 3.- ¿A qué llamamos baldaquino? / ¿A que chamamos baldaquino?
- 4.- Define color plana. / Define cor plana.
- 5.- ¿Qué es un retrato? / ¿Que é un retrato?
- 6.- ¿Qué entendemos por planta de cruz griega? / ¿Que entendemos por planta de cruz grega?
- 7.- ¿A qué llamamos perspectiva jerárquica? / ¿A que chamamos perspectiva xerárquica?
- 8.- Define pilar. / Define piar.

Criterios de Avaliación / Corrección

CONVOCATORIA DE XUÑO

1) (ata 4 puntos)

Lámina 1. Apoxiomenos de Lisipo

Cataloga esta obra sinalando cultura, cronoloxía, título e autor; se procede (ata 1 punto).

Analiza o contexto histórico-artístico no que foi realizada (ata 1 punto).

Xustifica a túa catalogación analizando a obra seguindo enfoques metodolóxicos da historia da arte (ata 2 puntos).

Lámina 2. Pórtico da Gloria, Mestre Mateo

Cataloga esta obra sinalando estilo, cronoloxía, título e autor; se procede (ata 1 punto).

Analiza o contexto histórico-artístico no que foi realizada (ata 1 punto).

Xustifica a túa catalogación analizando a obra seguindo enfoques metodolóxicos da historia da arte (ata 2 puntos).

2) (ata 4 puntos)

Lámina 1. Gioconda de Leonardo

Cataloga esta obra sinalando cultura, cronoloxía, título e autor; se procede (ata 1 punto).

Analiza o contexto histórico-artístico no que foi realizada (ata 1 punto).

Xustifica a túa catalogación analizando a obra seguindo enfoques metodolóxicos da historia da arte (ata 2 puntos).

Lámina 2. Fusilamentos do tres de maio de Goya

Cataloga esta obra sinalando estilo, cronoloxía, título e autor; se procede (ata 1 punto).

Analiza o contexto histórico-artístico no que foi realizada (ata 1 punto).

Xustifica a túa catalogación analizando a obra seguindo enfoques metodolóxicos da historia da arte (ata 2 puntos).

3) (ata 0,50 puntos por cada unha das catro contestadas).

- 1.- ¿Qué é un arco faixa?
- 2.- ¿Qué entendemos por aparello almofadado?
- 3.- ¿A qué chamamos bóveda de aresta?
- 4.- Define cor primaria.
- 5.- ¿Qué é un cadro de Historia?
- 6.- ¿Qué entendemos por planta de cruz grega?
- 7.- ¿A qué chamamos liña serpentinata?
- 8.- Define presbiterio.

CONVOCATORIA DE SETEMBRO

1) (ata 4 puntos)

Lámina 1. Discóbolo de Mirón

Cataloga esta obra sinalando cultura, cronoloxía, título e autor; se procede (ata 1 punto).

Analiza o contexto histórico-artístico no que foi realizada (ata 1 punto).

Xustifica a túa catalogación analizando a obra seguindo enfoques metodolóxicos da historia da arte (ata 2 puntos).

Lámina 2. Anunciación e Visitación de Reims

Cataloga esta obra sinalando estilo, cronoloxía, título e autor; se procede (ata 1 punto).

Analiza o contexto histórico-artístico no que foi realizada (ata 1 punto).

Xustifica a túa catalogación analizando a obra seguindo enfoques metodolóxicos da historia da arte (ata 2 puntos).

2) (ata 4 puntos)

Lámina 1. San Andrés de José Ribera

Cataloga esta obra sinalando estilo, cronoloxía, título e autor; se procede (ata 1 punto).

Analiza o contexto histórico-artístico no que foi realizada (ata 1 punto).

Xustifica a túa catalogación analizando a obra seguindo enfoques metodolóxicos da historia da arte (ata 2 puntos).

Lámina 2. Os xogadores de cartas de Cezanne

Cataloga esta obra sinalando movemento, cronoloxía, título e autor; se procede (ata 1 punto).

Analiza o contexto histórico-artístico no que foi realizada (ata 1 punto).

Xustifica a túa catalogación analizando a obra seguindo enfoques metodolóxicos da historia da arte (ata 2 puntos).

3) (ata 0,50 puntos por cada unha das catro contestadas).

- 1.- ¿Qué é un arco formeiro?
- 2.- ¿Qué entendemos por altorrelevo?
- 3.- ¿A qué chamamos baldaquino?
- 4.- Define cor plana.
- 5.- ¿Qué é un retrato?
- 6.- ¿Qué entendemos por planta de cruz grega?
- 7.- ¿A qué chamamos perspectiva xerárquica?
- 8.- Define piar.